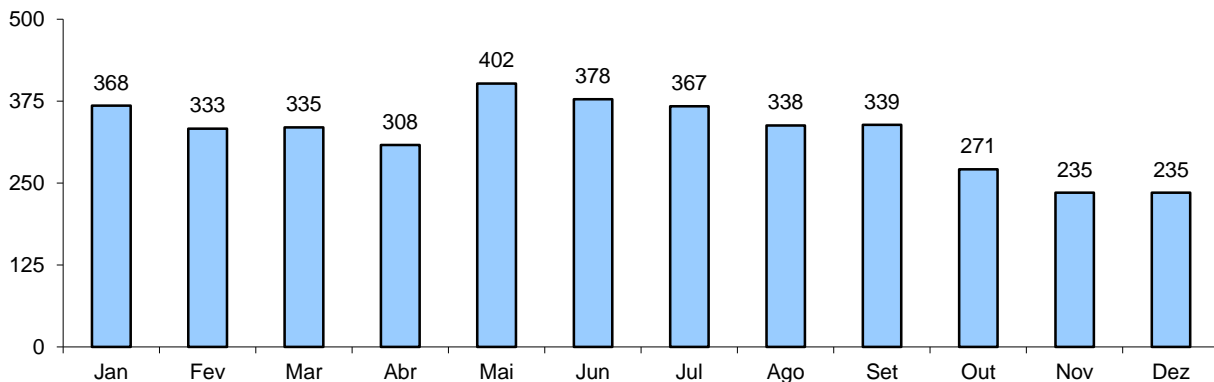


# RELATÓRIO ANUAL DE ESTATÍSTICA DE TRÂNSITO - 2011

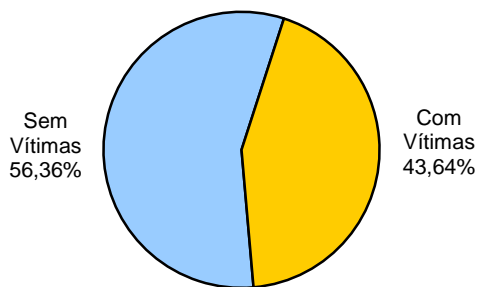
## RODOVIAS ESTADUAIS

### ACIDENTES DE TRÂNSITO COM VÍTIMAS SEGUNDO OS MESES DO ANO



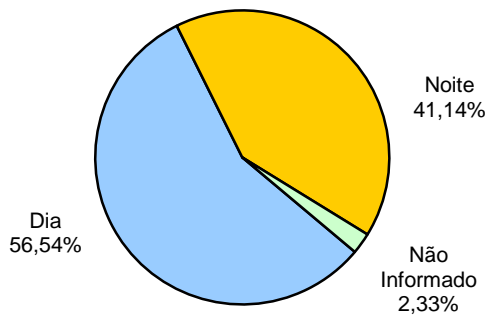
Total: **3909**

### ACIDENTES DE TRÂNSITO



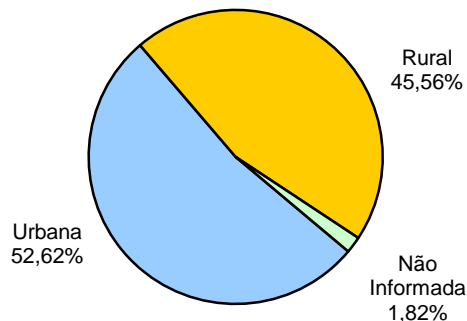
Total: **8958**

### ACIDENTES DE TRÂNSITO COM VÍTIMAS SEGUNDO O PERÍODO



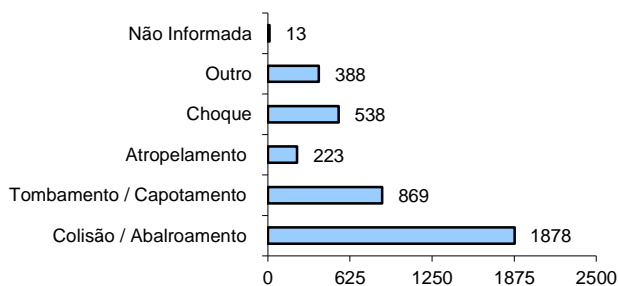
Total: **3909**

### ACIDENTES DE TRÂNSITO COM VÍTIMAS SEGUNDO A ÁREA



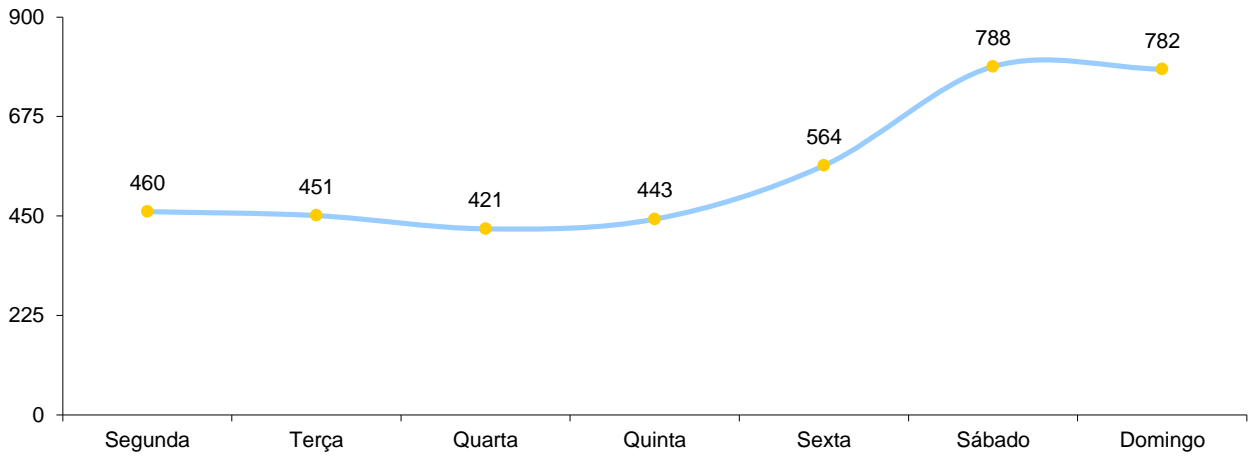
Total: **3909**

### ACIDENTES DE TRÂNSITO COM VÍTIMA SEGUNDO A NATUREZA



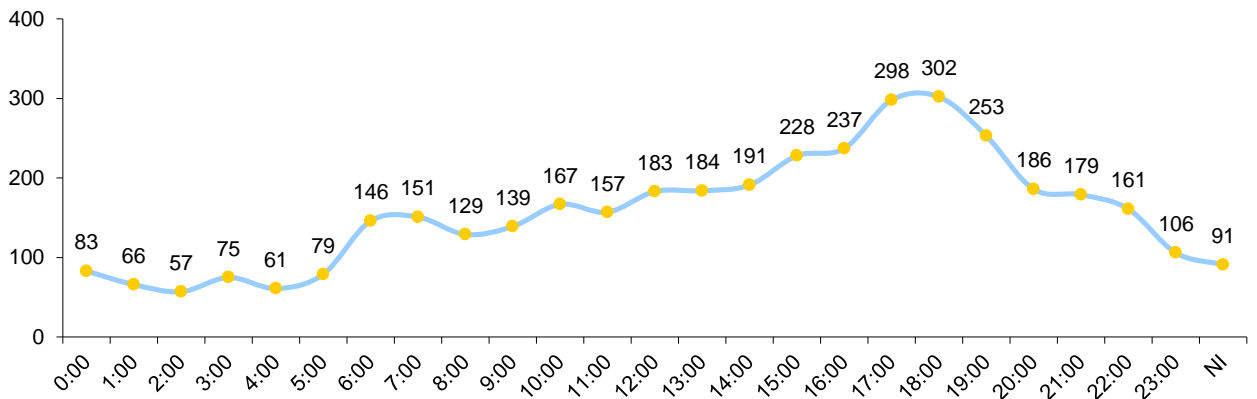
Total: **3909**

## ACIDENTES DE TRÂNSITO COM VÍTIMAS SEGUNDO OS DIAS DA SEMANA



Total: **3909**

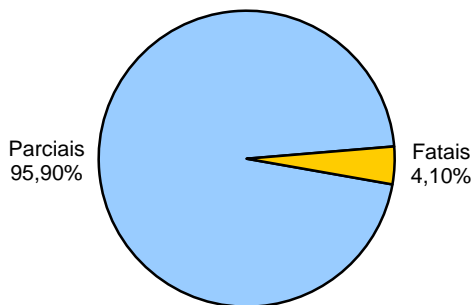
## ACIDENTES DE TRÂNSITO COM VÍTIMAS SEGUNDO A FAIXA HORÁRIA



Total: **3909**

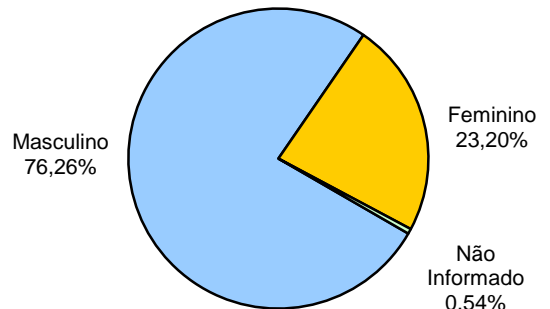
## VÍTIMAS

### VÍTIMAS DE ACIDENTES DE TRÂNSITO



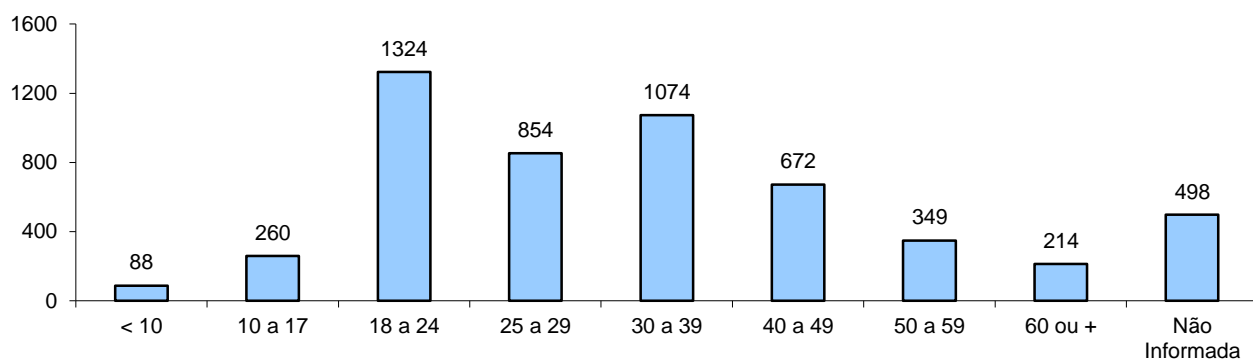
Total: **5561**

### NÚMERO DE VÍTIMAS PARCIAIS POR SEXO



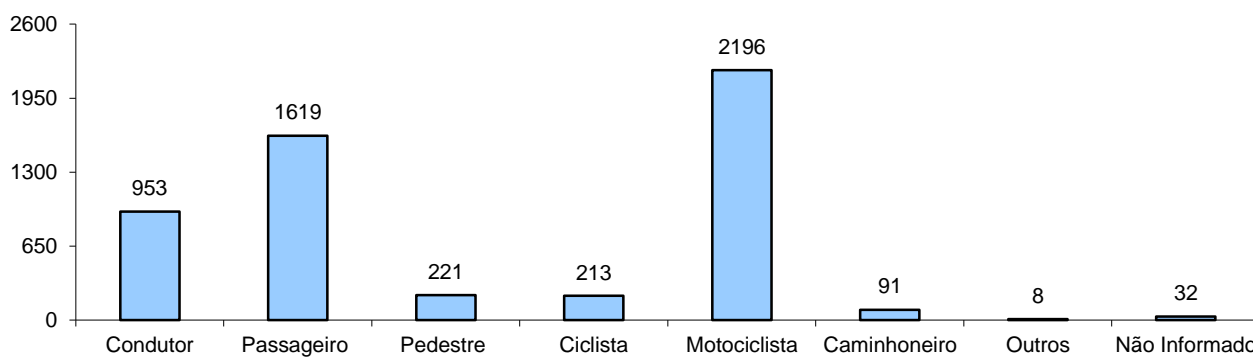
Total: **5333**

### NÚMERO DE VÍTIMAS PARCIAIS POR FAIXA ETÁRIA



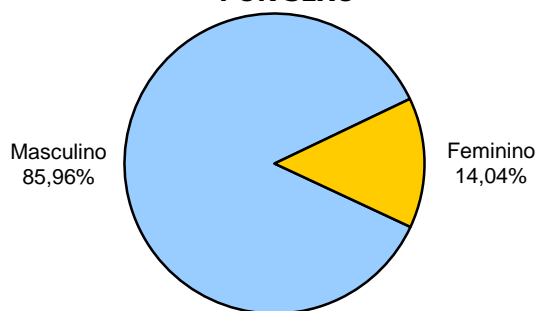
Total: **5333**

### NÚMERO DE VÍTIMAS PARCIAIS SEGUNDO O TIPO



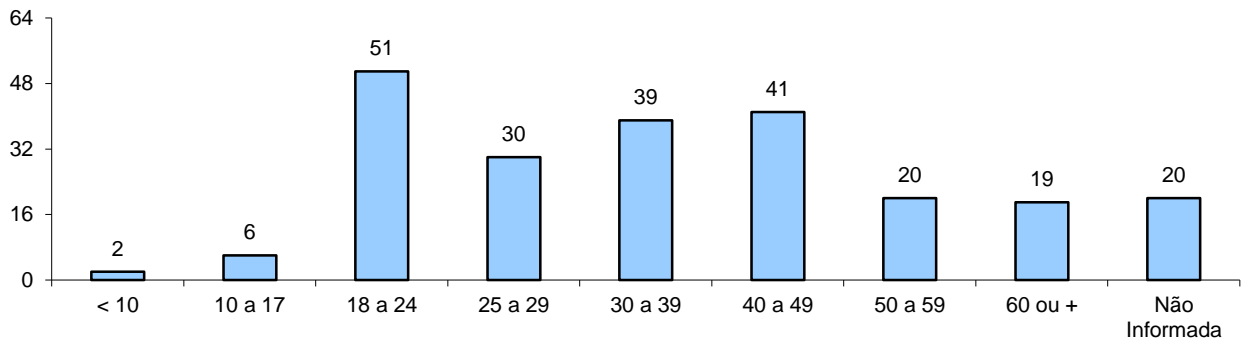
Total: **5333**

### NÚMERO DE VÍTIMAS FATAIS POR SEXO



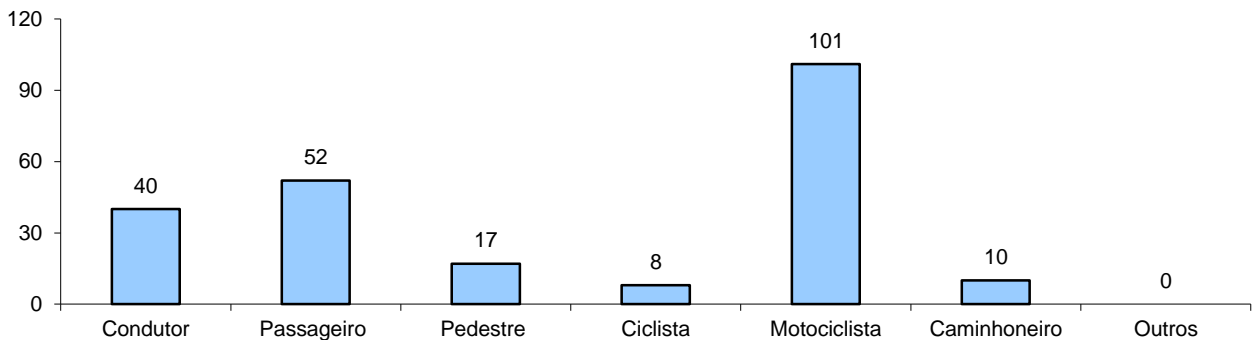
Total: **228**

## NÚMERO DE VÍTIMAS FATAIS POR FAIXA ETÁRIA



Total: **228**

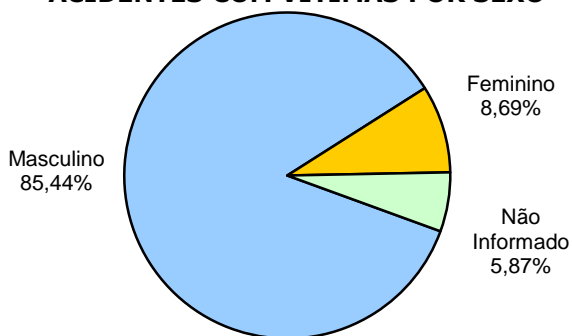
## NÚMERO DE VÍTIMAS FATAIS SEGUNDO O TIPO



Total: **228**

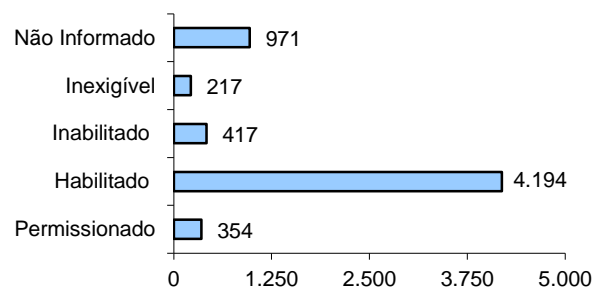
# CONDUTORES

## CONDUTORES ENVOLVIDOS EM ACIDENTES COM VÍTIMAS POR SEXO



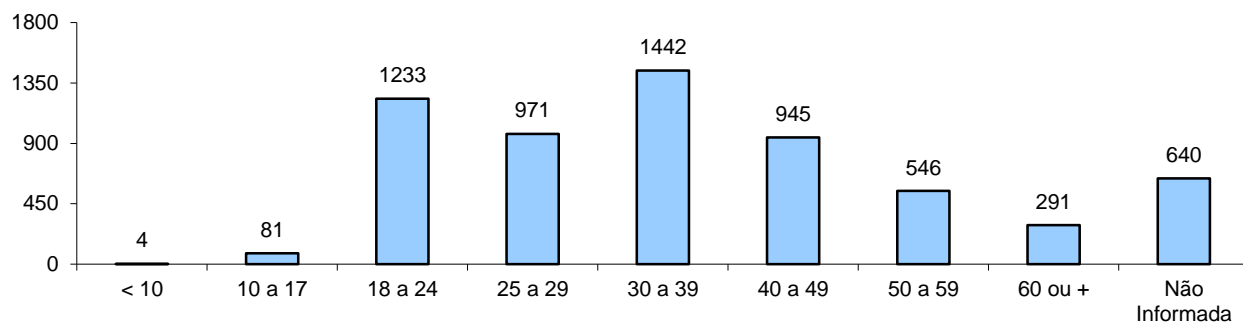
Total: **6153**

## CONDUTORES ENVOLVIDOS EM ACIDENTES COM VÍTIMAS SEGUNDO A CATEGORIA



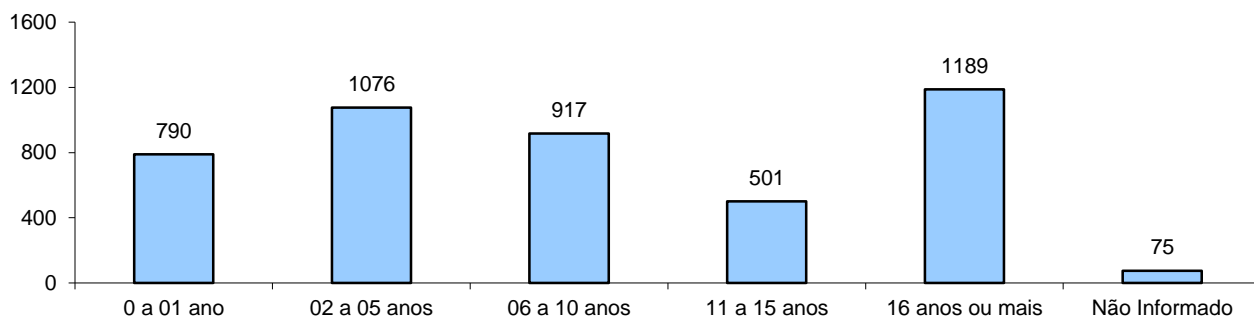
Total: **6153**

### CONDUTORES ENVOLVIDOS EM ACIDENTES COM VÍTIMAS SEGUNDO A FAIXA ETÁRIA



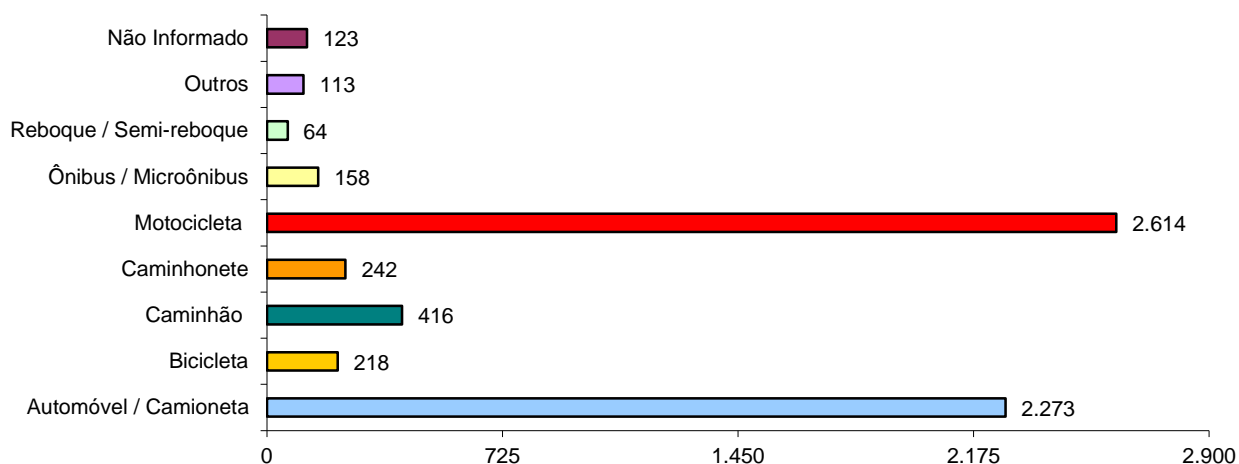
Total: **6153**

### CONDUTORES ENVOLVIDOS EM ACIDENTES COM VÍTIMAS POR TEMPO DE HABILITAÇÃO



Total: **4548**

### VEÍCULOS ENVOLVIDOS EM ACIDENTE COM VÍTIMA POR ESPÉCIE



Total: **6221**

**Fonte de dados:** BPTan/PMES, Batalhões e Cias Independentes – PMES

**Elaboração:** DETRAN-ES / GETE / COEST

**Data de elaboração:** Abril de 2013

**Obs.:** Relatório incompleto por motivo de indisponibilidade de informações por parte de alguns municípios.